

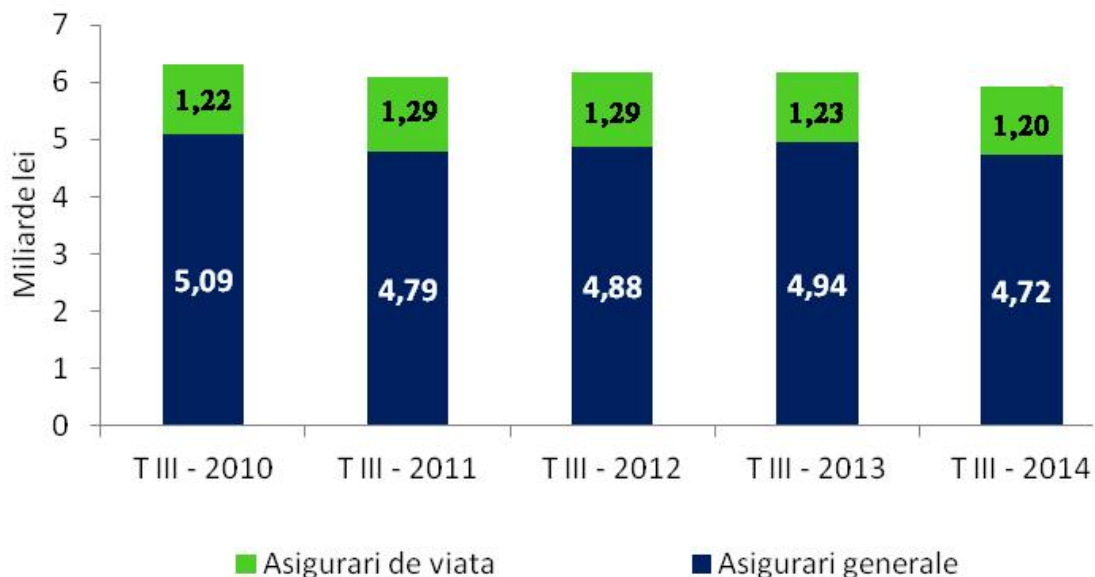
**Analiza exhaustivă a evoluției principalilor indicatori ai societăților și brokerilor de asigurare la data de 30 septembrie 2014**

Analiza indicatorilor societăților de asigurare a fost efectuată pe baza raportărilor transmise de 37 de societăți românești de asigurare autorizate de Autoritatea de Supraveghere Financiară (ASF) pentru desfășurarea activității în acest domeniu. Dintre acestea, 20 de societăți de asigurare au practicat numai activitate de asigurări generale, 9 asigurători au practicat numai activități de asigurări de viață și alți 8 au practicat activități aferente ambelor categorii de asigurare. Menționăm datele raportate de societatea Astra SA pentru primele 9 luni ale anului 2014 sunt provizorii.

Asigurătorii au cumulat, în primele 9 luni (T3) din 2014, prime brute subscrise (PBS) în valoare de 5.921.339.329 lei, în scădere nominală cu 4,10% față de perioada similară din 2013 (6.174.558.147 lei), din care:

- prime brute subscrise aferente asigurărilor generale (AG) sunt în sumă de 4.716.007.672 lei și au înregistrat o scădere de 4,53% față T3 2013 (4.939.619.070 lei);
- prime brute subscrise aferente asigurărilor de viață (AV) sunt în sumă de 1.205.331.657 lei și au înregistrat o scădere nominală de 2,40% față de T3 2013 (1.234.939.077 lei).

**Figura 1. Evoluția primelor brute subscrise în perioada ianuarie – septembrie**



Ponderea primelor brute subscribe, în primele trei trimestre pe segmentul asigurărilor generale, s-a menținut și în anul 2014, la circa 80% din total.

Valoarea însumată a primelor brute subscribe (AG+AV) de primii 10 asigurători, în primele 9 luni din 2014, reprezintă 79,37% din total piață.

**Tabelul 1. Top 10 societăți în funcție de cota de piață deținută**

	<b>Societate</b>	<b>PBS T3 2014 (AG + AV) lei</b>
1	ALLIANZ - ȚIRIAC ASIGURĂRI S.A.	723.791.956
2	OMNIASIG VIG S.A.	581.163.317
3	ASTRA S.A.	579.040.544
4	GROUPAMA ASIGURĂRI S.A.	505.439.602
5	ING ASIGURĂRI DE VIAȚĂ S.A.	449.378.051
6	CARPATICA ASIG S.A.	430.171.572
7	ASIROM VIENNA INSURANCE GROUP S.A.	425.775.793
8	EUROINS ROMANIA ASIGURARE REASIGURARE S.A.	341.533.532
9	GENERALI ROMANIA S.A.	341.475.208
10	UNIQA ASIGURĂRI S.A.	321.764.296
<b>Total Top 10</b>		<b>4.699.533.871</b>
<b>TOTAL PIAȚĂ</b>		<b>5.921.339.329</b>

Sursa: ASF

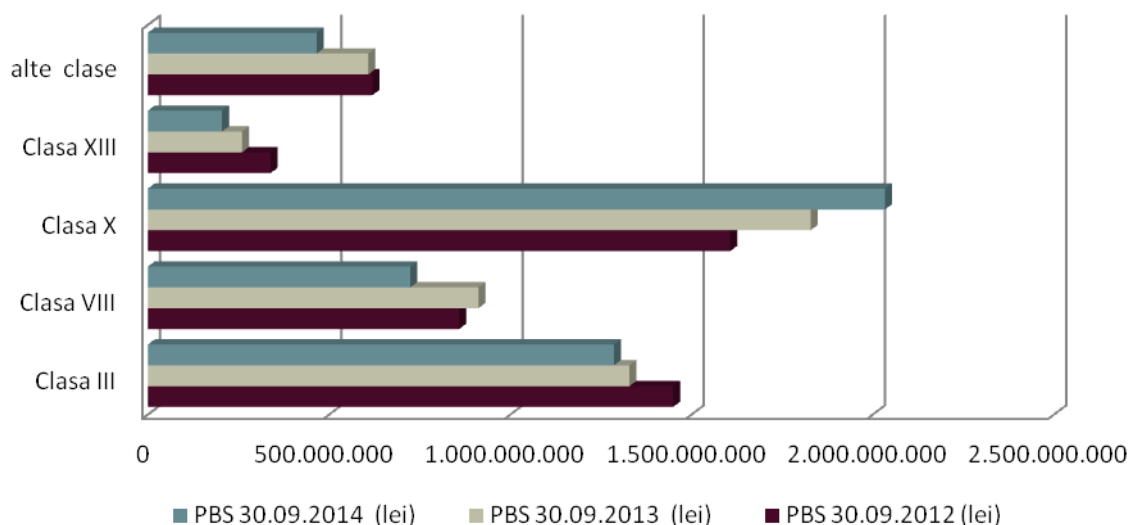
### **Prime brute subscribe din asigurări generale**

Clasele de asigurări generale pentru care s-a subscris cel mai mare volum de prime brute în T3 2014 sunt:

- **Clasa III Asigurări de mijloace de transport terestru, altele decât cele feroviare;**
- **Clasa VIII Asigurări de incendiu și alte calamități naturale;**
- **Clasa X Asigurări de răspundere civilă auto.**

**Aceste 3 clase dețin cumulativ o pondere de 85,77% din totalul primelor brute subscribe pentru activitatea de asigurări generale și dețin o pondere de 68,31% în total PBS (AG +AV).**

**Figura 2. Evoluția claselor de asigurări generale cu cele mai mari ponderi în total piață AG în T3 2014**



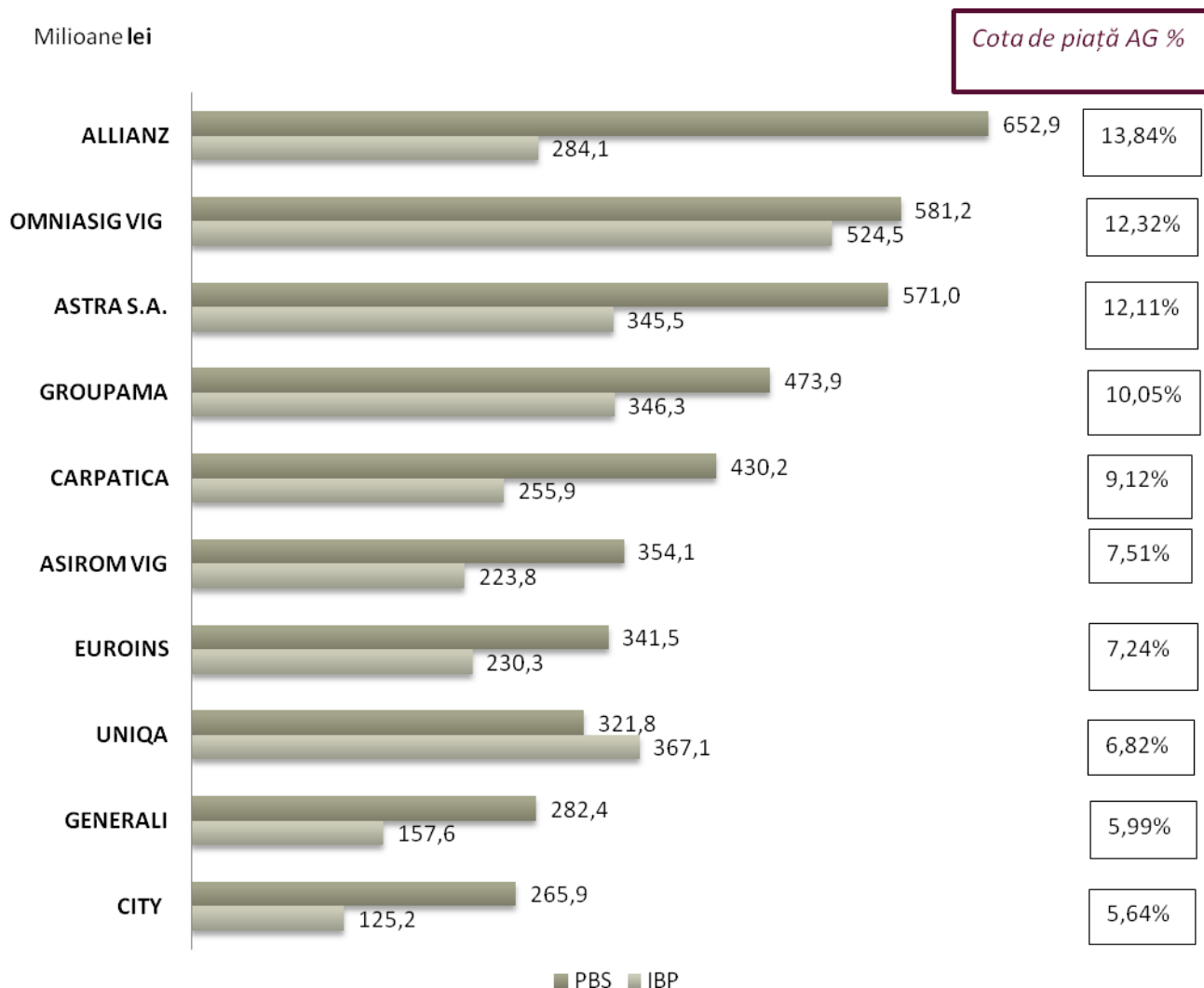
Sursa: ASF

**Tabelul 2. Evoluția primelor brute subscrise pe clase de asigurări generale**

Categorie	Clasa	Prime brute subscrise (lei)		
		30.09.2012	30.09.2013	30.09.2014
AG	I	111.545.744	90.209.723	61.964.059
	II	32.746.285	39.326.710	27.970.985
	III	1.449.812.447	1.329.153.249	1.286.396.607
	IV	2.467.598	2.273.532	1.930.446
	V	10.884.085	9.357.452	6.064.028
	VI	20.221.786	21.661.339	23.247.097
	VII	26.834.514	24.780.412	19.512.216
	VIII	859.529.922	912.635.141	724.334.261
	IX	111.276.137	113.318.056	112.567.110
	X	1.607.386.813	1.829.112.629	2.034.346.902
	XI	17.102.006	12.951.771	11.836.308
	XII	10.035.739	14.836.307	9.018.334
	XIII	339.104.612	260.152.133	204.836.900
	XIV	101.050.018	56.248.448	16.500.602
	XV	117.532.409	161.277.822	100.428.399
	XVI	10.360.525	10.365.391	14.285.398
	XVII	17.058	19.548	81.928
	XVIII	47.823.190	51.939.407	60.686.092
	<b>Total</b>	<b>4.875.730.888</b>	<b>4.939.619.070</b>	<b>4.716.007.672</b>

Sursa: ASF

**Figura 3. Topul primelor 10 societăți de asigurare în funcție de PBS pentru asigurări generale**



Sursa: ASF

### **Prime brute subscrise pentru asigurări de viață**

Clasele de asigurări de viață care au deținut cel mai mare volum de prime brute subscrise pentru activitatea de asigurări de viață în T3 2014 sunt următoarele:

- Al Asigurările de viață, anuități și asigurări de viață suplimentare;
- All Asigurările de viață și anuități care sunt legate de fonduri de investiții.

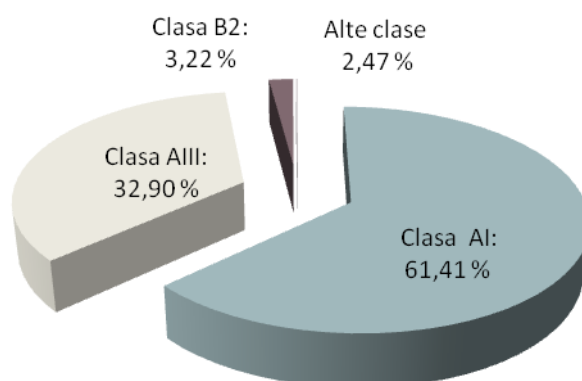
Aceste două clase dețin împreună în T3 2014 o **pondere de 94,31%** din totalul primelor brute subscrise pentru activitatea de asigurări de viață.

**Tabelul 3. Evoluția primelor brute subscrise pe clase de asigurări de viață**

Categorie	Clasa	Prime brute subscrise (lei)		
		30.09.2012	30.09.2013	30.09.2014
AV	AI	801.211.407	773.844.917	740.218.165
	AII	970.858	892.601	799.618
	AIII	440.620.212	409.942.478	396.545.863
	AIV	1.477.344	3.903.002	3.708.059
	B1	23.348.454	23.725.884	25.289.230
	B2	25.328.540	22.630.195	38.770.722
	<b>Total</b>		<b>1.292.956.815</b>	<b>1.234.939.077</b>

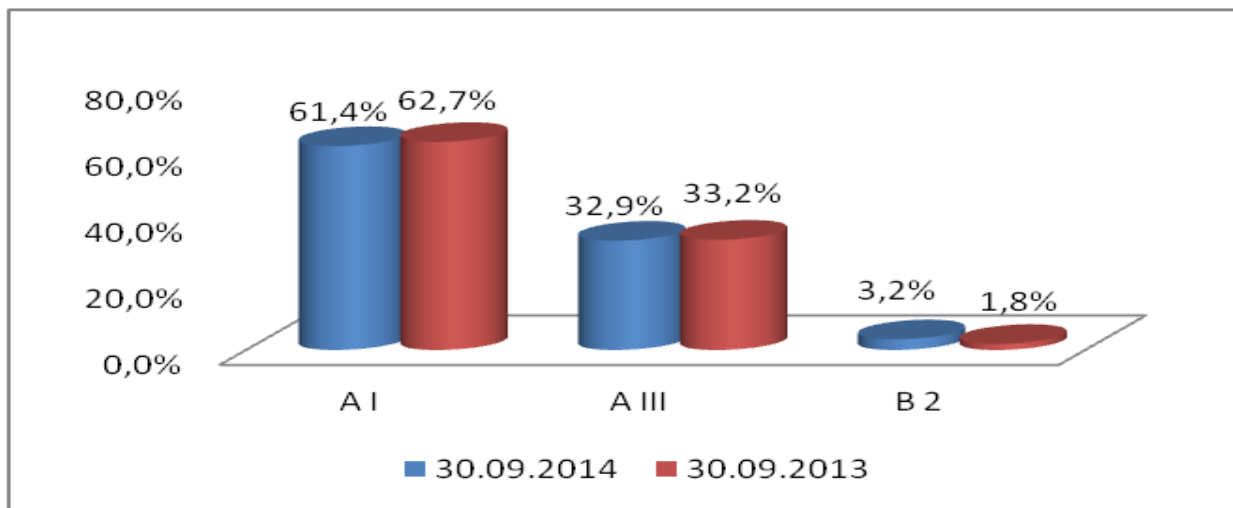
Sursa: ASF

**Figura 4. Ponderea PBS ale principalelor clase de asigurări de viață în T3 2014**



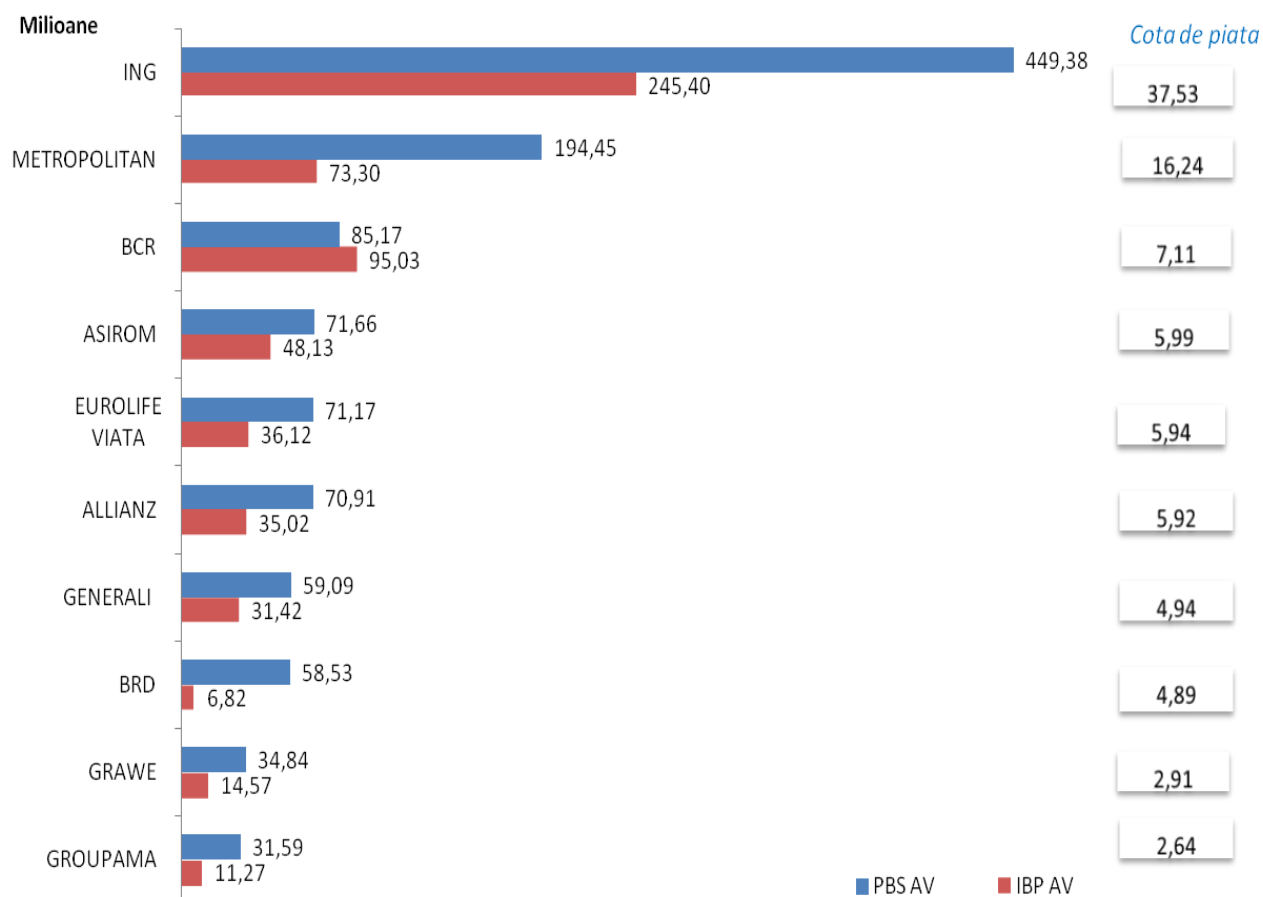
Sursa: ASF

**Figura 5. Evoluția principalelor clase AV în funcție de volumul primelor brute subscrise în T3 2014 comparativ cu T3 2013 (%)**



Sursa: ASF

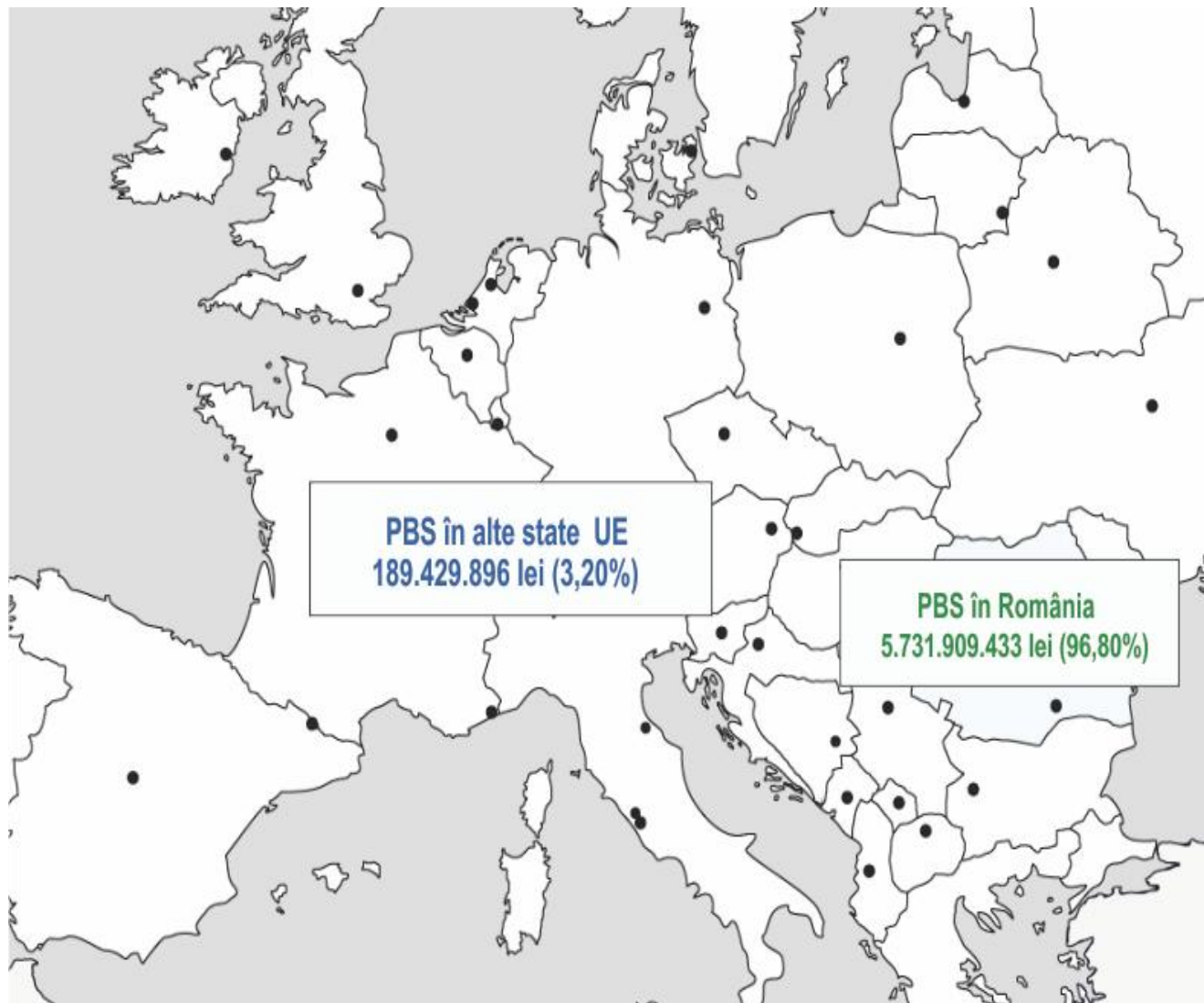
**Figura 6. Topul primelor 10 societăți de asigurare de viață, în funcție de PBS**



Sursa: ASF

### **Prime brute subscrise de asigurătorii din România în alte state ale Uniunii Europene**

Din valoarea totală a primelor brute subscrise de asigurători pentru cele două categorii de asigurare, de 5.921.339.329 lei, primele brute subscrise în România sunt în valoare de **5.731.909.433 lei (96,80%)**, iar primele subscrise în **alte State Membre ale Uniunii Europene sunt în valoare de 189.429.896 lei (3,20%)**.



Se observă faptul că subscrierile asigurătorilor români în alte State Membre ale Uniunii Europene, cu excepția României, au înregistrat o scădere cu 21,1% față de subscrierile înregistrate în perioada similară a anului 2013 (239.932.639 lei).

### Indemnizații Brute Plătite de asigurători în T3 2014

Asigurătorii au efectuat plăți, cumulată pentru cele 2 categorii de asigurări, în valoare de 3.610.654.605 lei, înregistrând o scădere nominală cu 2,34% față de 30.09.2013 (3.697.260.196 lei).

**Tabelul 4. Indemnizații brute plătite pe clase de asigurare**

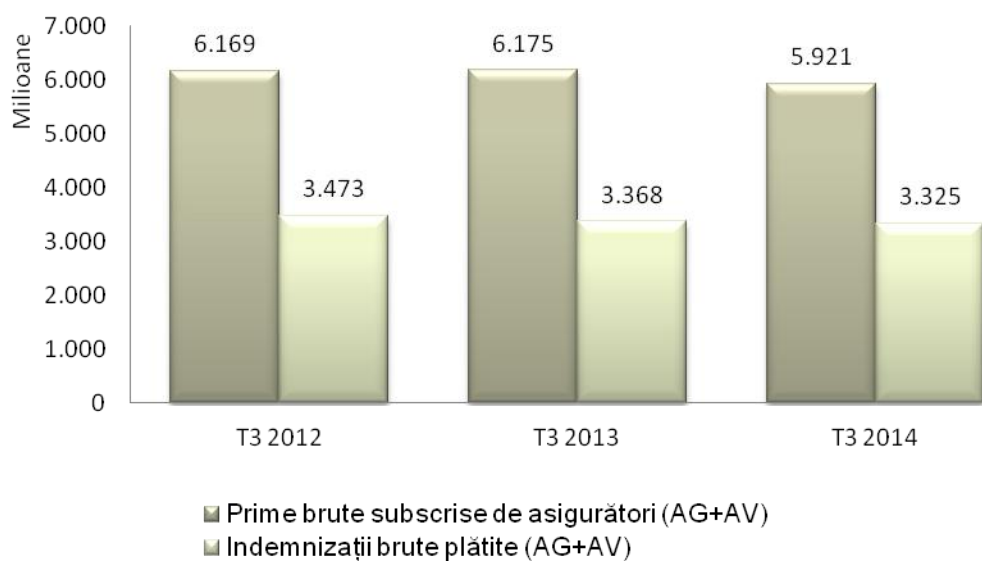
Categorie	Clasa	Indemnizații brute plătite		
		30.09.2012	30.09.2013	30.09.2014
AG	I	10.625.459	9.460.111	16.237.233
	II	7.255.417	10.007.044	9.390.621
	III	1.437.686.052	1.352.918.077	1.078.661.093
	IV	242.434	3.954.528	267.726
	V	1.428.370	5.239.758	6.871.345
	VI	22.620.650	8.213.539	30.241.340
	VII	2.802.697	3.948.407	6.010.190
	VIII	162.059.763	129.449.544	145.510.129
	IX	49.195.828	62.713.840	74.879.060
	X	1.353.941.687	1.437.096.085	1.432.111.591
	XI	116.888	-154.132	55.267
	XII	1.433.993	2.967.446	3.101.440
	XIII	49.511.082	25.958.024	128.673.275
	XIV	126.886.955	48.683.909	22.890.504
	XV	7.305.990	15.280.423	12.275.379
	XVI	2.841.275	1.291.509	1.636.438
	XVII	0	0	0
	XVIII	15.072.535	14.191.576	15.369.221
	<b>Total AG</b>	<b>3.251.027.075</b>	<b>3.131.219.688</b>	<b>2.984.181.852</b>
AV	AI	168.178.467	172.128.096	188.069.113
	AII	105.992	142.589	216.625
	AIII	41.021.084	51.342.257	135.629.061
	AIV	277.823	727.814	2.600.999
	B1	2.913.689	1.511.885	2.376.650
	B2	9.104.227	11.044.622	11.700.367
		<b>Total AV</b>	<b>221.601.282</b>	<b>236.897.263</b>
<b>TOTAL</b>		<b>3.472.628.357</b>	<b>3.368.116.951</b>	<b>3.324.774.667 *</b>

Sursa: ASF

\* Valoarea nu include răscumpărările totale și parțiale plătite pentru asigurări de viață, de 285.879.938 lei.

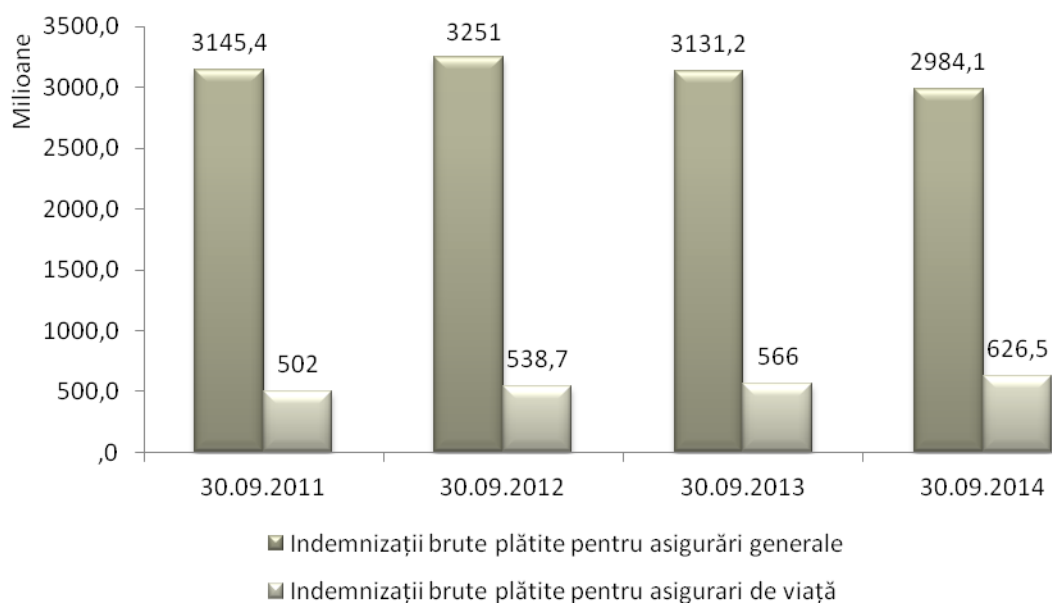


**Figura 7. Evoluția PBS și IBP în perioada 2012 - 2014**



Sursa: ASF

**Figura 8. Evoluția indemnizațiilor brute plătite pentru cele două categorii de asigurări**



Sursa: ASF

**Evoluția principalilor indicatori rezultați din activitatea desfășurată de brokerii de asigurare și/sau reasigurare în trimestrul III 2014**

Conform datelor centralizate, la data de 30.09.2014, un număr de 597 brokeri de asigurare și/sau reasigurare dețineau autorizație de funcționare emisă de CSA/ASF. Dintre aceștia un număr de 97 brokeri au activitatea suspendată la cerere/interzisă temporar.

**Activitatea de intermediere în asigurări**

La data de 30 septembrie 2014, valoarea totală a primelor intermediate era în valoare de 3.308.669.290 lei, în creștere cu 12,79% față de perioada similară din 2013 (2.933.577.888 lei).

Primele intermediate de brokerii de asigurare pentru *asigurări generale* sunt în valoare de 3.228.243.687 lei reprezentau 97,6% din primele brute subscrise de asigurători în acest sector, în creștere cu 13,18% față de perioada similară a anului 2013 (2.852.383.989 lei), iar primele intermediate pentru *asigurările de viață* au fost în valoare de 80.425.604 lei, reprezentând 2,4% din volumul subscrisorilor în acest sector, în scădere cu 0,96% față de aceeași perioadă a anului 2013 (81.193.899 lei).

**Tabelul 5. Evoluția primelor brute subscrise și a primelor intermediate**

Data	Prime brute subscrise			Prime intermediate		
	Total din care:	Asigurări Generale (lei)	Asigurări de Viață (lei)	Total din care:	Asigurări Generale (lei)	Asigurări de Viață (lei)
30.09.2012	6.168.687.703	4.875.730.888	1.292.956.815	2.661.081.982	2.587.080.679	74.001.303
30.09.2013	6.174.558.147	4.939.619.070	1.234.939.077	2.933.577.888	2.852.383.989	81.193.899
30.09.2014	5.921.339.329	4.716.007.672	1.205.331.657	3.308.669.291	3.228.243.687	80.425.604

Sursa: ASF

**Tabelul 6. Grad de intermediere al PBS**

Data	Grad de intermediere - Prime intermediate/PBS (%)		
	Asigurări generale	Asigurări de viață	Total
30.09.2012	53,06%	5,72%	43,14%
30.09.2013	57,75%	6,57%	47,51%
30.09.2014	68,45%	6,67%	55,88%

Sursa: ASF

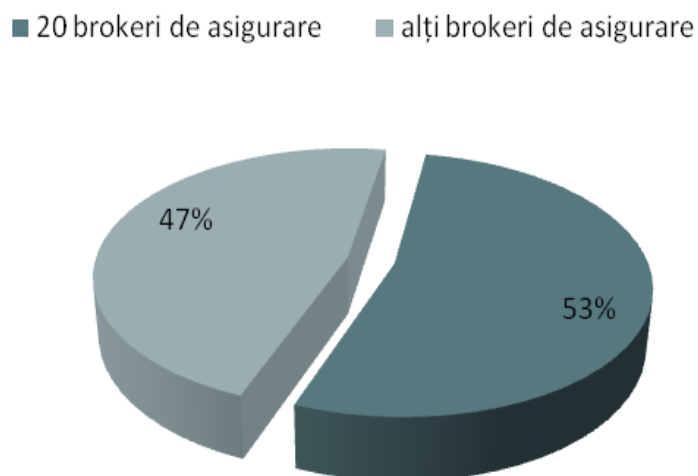
**Tabelul 7. Evoluția gradului de intermediere și a veniturilor din activitatea de intermediere**

Data	Prime brute subscrise (lei)	Prime intermediare (lei)	Pondere prime intermediare/PBS (%)	Venituri din activitatea de intermediere în asigurări (lei)
<b>30.09.2014</b>	<b>5.921.339.329</b>	<b>3.308.669.290</b>	<b>55,88</b>	<b>605.080.639</b>
30.09.2013	6.174.558.147	2.933.577.888	47,51	575.835.563
30.09.2012	6.168.687.703	2.661.081.982	43,14	527.288.678

Sursa: ASF

Din analiza raportărilor transmise la ASF, a volumului primelor brute subscrise intermediare, precum și a cotei de piață deținute reiese că primii 20 de brokeri dețin cumulativ o pondere de 53,13% din totalul pieței de brokeraj în care își desfășoară activitatea un număr total de 597 brokeri de asigurare.

**Figura 9. Ponderea primelor intermediare pe piața de brokeraj de primii 20 de brokeri în total piață, în T3 2014**



Sursa: ASF

**Tabelul 8. Clasamentul primilor 20 brokeri de asigurare**

Nr. crt.	Broker de asigurare	Total prime intermediare (lei)	Cota de piață
1	SAFETY BROKER DE ASIGURARE S.R.L.	220.007.322	6,65%
2	MARSH - BROKER DE ASIGURARE-REASIGURARE S.R.L.	202.977.065	6,13%
3	UNITY BROKER DE ASIGURARE REASIGURARE SRL	132.810.102	4,01%
4	DESTINE BROKER DE ASIGURARE S.R.L.	131.431.100	3,97%
5	TRANSILVANIA BROKER DE ASIGURARE S.R.L.	125.162.709	3,78%
6	PORSCHE BROKER DE ASIGURARE S.R.L.	102.148.453	3,09%
7	UNICREDIT INSURANCE BROKER S.R.L.	101.832.676	3,08%
8	INTER BROKER DE ASIGURARE S.R.L.	87.615.286	2,65%
9	CAMPION BROKER DE ASIGURARE S.R.L.	73.802.780	2,23%
10	DAW MANAGEMENT - BROKER DE ASIGURARE S.R.L.	65.673.636	1,98%
11	GLOBAL ASSURANCE BROKER DE ASIGURARE S.R.L.	60.518.474	1,83%
12	MILLENIUM INSURANCE BROKER (M.I.B.) S.A.	59.983.879	1,81%
13	AON ROMANIA BROKER DE ASIGURARE - REASIGURARE S.R.L	57.017.368	1,72%
14	GRAS SAVOYE ROMANIA BROKER DE ASIGURARE-REASIGURARE S.R.L.	54.006.754	1,63%
15	RCI BROKER DE ASIGURARE S.R.L.	53.359.255	1,61%
16	PROFESSIONAL BROKER DE ASIGURARE S.R.L.	53.323.213	1,61%
17	D&CA INSURANCE BROKER S.R.L.	46.927.012	1,42%
18	DOMAS INSURANCE BROKER DE ASIGURARE S.R.L.	44.312.137	1,34%
19	SRBA - BROKER DE ASIGURARE REASIGURARE SRL	42.872.358	1,30%
20	MAXYGO BROKER DE ASIGURARE S.R.L.	42.115.178	1,27%
	<b>Prime intermediare de primii 20 brokeri</b>	<b>1.757.896.757</b>	
	<b>Total general prime intermediare</b>	<b>3.308.669.290</b>	
	<b>Pondere</b>	<b>53,13%</b>	

Sursa: ASF

**Tabelul 9. Brokeri de asigurare care au raportat valori ale daunelor regularizate**

Nr. crt.	Broker de asigurare	Daune regularizate (lei)
1	AVUS INTERNATIONAL - BROKER DE ASIGURARE-REASIGURARE S.R.L.	28.304.610
2	ASKO ASSEKURANZ BROKER DE ASIGURARE S.R.L.	8.524.425
3	INTERFIDES INTERNATIONAL - BROKER DE ASIGURARE S.R.L.	4.736.624
4	APRIL-BROKER DE ASIGURARE REASIGURARE S.R.L. (FOSTA CORIS ROUMANIE, BROKER DE ASIGURARE- REASIGURARE)	4.046.814
5	VERASIG BROKER DE ASIGURARE S.R.L.	505.861
6	BALDOR INSURANCE BROKER S.R.L.	311.408
7	DEXASIG BROKER DE ASIGURARE S.R.L.	255.190
8	A & E INSURANCE BROKER DE ASIGURARE S.R.L.	142.700
9	MAKLER-SIG BROKER DE ASIGURARE S.R.L.	138.432
10	ALIAT BROKER DE ASIGURARE S.R.L.	52.640
	<b>Total la 30.09.2014</b>	<b>47.018.704</b>
	<b>Total la 30.09.2013</b>	<b>51.117.639</b>
	<b>Variație 2014/2013</b>	<b>-8,02%</b>

Sursa: ASF

### **Venituri din activitatea de intermediere în asigurări**

Veniturile obținute de brokeri din activitatea de intermediere în asigurări sunt de 605.080.639 lei. Raportate la perioada similară a anului 2013 (575.835.563 lei) se constată o creștere de 5,08%.

**Tabelul 10. Veniturile obținute de brokeri**

- lei

	<b>Total venituri din activitatea de intermediere în asigurări, din care:</b>	<b>Venituri din negocierea contractelor de asigurare și reasigurare</b>	<b>Venituri din alte activități în legătură cu obiectul de activitate</b>
<b>30.09.2014</b>	<b>605.080.639</b>	<b>589.467.518</b>	<b>15.613.121</b>
<b>30.09.2013</b>	<b>575.835.563</b>	<b>559.167.001</b>	<b>16.668.562</b>
<b>30.09.2012</b>	<b>527.288.678</b>	<b>510.948.085</b>	<b>16.340.593</b>

Sursa: ASF